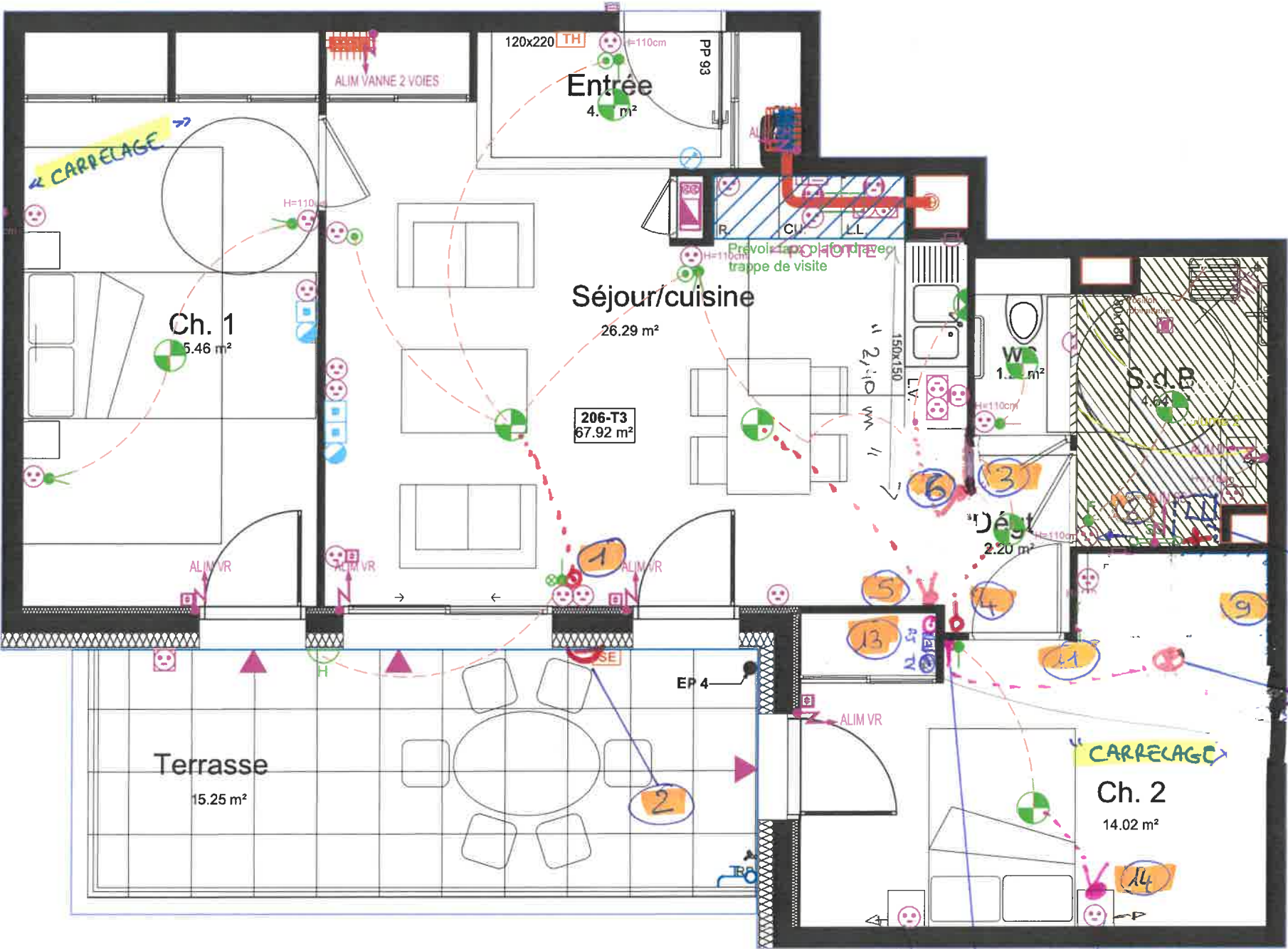


LEGENDE FLUIDE

- TABLEAU D'ABONNE
- BP SONNERIE
- PRISE RJ45
- PRISE TV
- VIDEOPHONE
- MASSE
- SECHE-SERVIETTE ELECTRIQUE
- LUMINAIRE / HUBLOT ETANCHE
- DOUILLE BOUT DE FIL AU PLAFOND
- DOUILLE BOUT DE FIL EN APPLIQUE
- INTER SIMPLE ALLUMAGE
- INTER VA ET VIENT
- INTER DOUBLE ALLUMAGE
- INTER SIMPLE ALLUMAGE LUMINEUX
- BOUTON POUSSOIR
- PC 2*10/16A+T
- PC 2*20A+T SPECIALISEE
- PC 2*10/16A+T ETANCHE
- ALIMENTATION(S) DIVERSE
- SC CUISSON 2*32A+T
- PC DOUBLE A H=110cm
- BOUCHE VMC
- ENTREE D'AIR
- NOURRICE CHAUFFAGE
- NOURRICE SANITAIRE
- ROBINET DE PUIPAGE
- CHAUDIERE
- THERMOSTAT
- SONDE EXTERIEUR



(*) nota: l'échelle graphique est au format 1/50° pour l'impression au format A3

MAITRE D'OUVRAGE	
 24, rue Joseph Marie-Jacquard 38500 VOIRON	
OPERATION	
LE VALLANDRIN 13 RUE DES HALLES 38590 SAINT-ETIENNE-DE-SAINT-GEOIRE Construction de 21 logements collectifs et locaux d'activités	
APPARTEMENT	DATE:
N°: 206	20/03/2023
TPOLOGIE: T3	
NIVEAU: NIVEAU R+2	